



**IN MOST PLACES,  
ELECTIONS ARE HELD  
ON SUNDAYS.**

English Room by Coordination Group for International Cooperation



## **IN MOST PLACES, ELECTIONS ARE HELD ON SUNDAYS.**

Voters in the U.S. may head to the polls on Tuesdays, but the rest of the world prefers to save its votes for Sunday. Interestingly, countries in which English is the primary language tend to be the exception to this rule; in Canada, citizens vote on Mondays, while Brits vote on Thursdays, and Australians and New Zealanders on Saturdays.

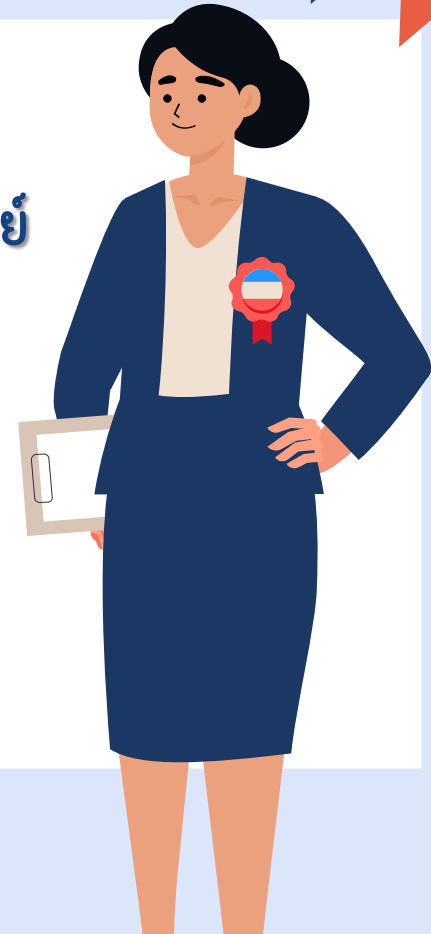
The American vote wasn't always limited to Tuesdays by law; instead, it's a holdover from the 19<sup>th</sup> century, when farmers were often forced to travel long distances to their polling stations, and needed enough time to make it back home in time for market day on Wednesday.

Source: [www.mentalfloss.com](http://www.mentalfloss.com)

## ในหลายประเทศ มักจัดให้มีการเลือกตั้งในวันอาทิตย์

ผู้มีสิทธิเลือกตั้งในสหรัฐฯ อาจไปเลือกตั้งกันในวันอังคาร แต่สำหรับประเทศอื่น ๆ มักจะเลือกตั้งกันในวันอาทิตย์ ที่น่าสนใจคือ ประเทศที่ใช้ภาษาอังกฤษเป็นภาษาหลัก มักจะไม่ได้เลือกตั้งในวันอาทิตย์ ยกตัวอย่างเช่น ในแคนาดา ประชาชนจะไปเลือกตั้งกันในวันจันทร์ ในขณะที่ชาวอังกฤษจะเลือกตั้งในวันพฤหัสบดี ส่วนชาวออสเตรเลียและนิวซีแลนด์จะเลือกตั้งในวันเสาร์

ในสหรัฐฯ การเลือกตั้งไม่ได้ถูกจำกัดเฉพาะวันอังคาร (ตามกฎหมาย) เสมอไป เพียงแต่เป็นสิ่งที่ปฏิบัติกันมาตั้งแต่ศตวรรษที่ 19 เพราะเกษตรกรมักต้องเดินทางไกลเพื่อไปยังหน่วยเลือกตั้งและต้องกลับบ้านให้ทันเวลาที่มืดลادنัดในวันพุธ





# Vocabulary

# VOCABULARY

**election (n.)** = การเลือกตั้ง

**Meaning:** a time when people vote in order to choose someone for a political or official job

**Example:** Local government elections will take place in May.  
การเลือกตั้งท้องถิ่นจะมีขึ้นในเดือนพฤษภาคม



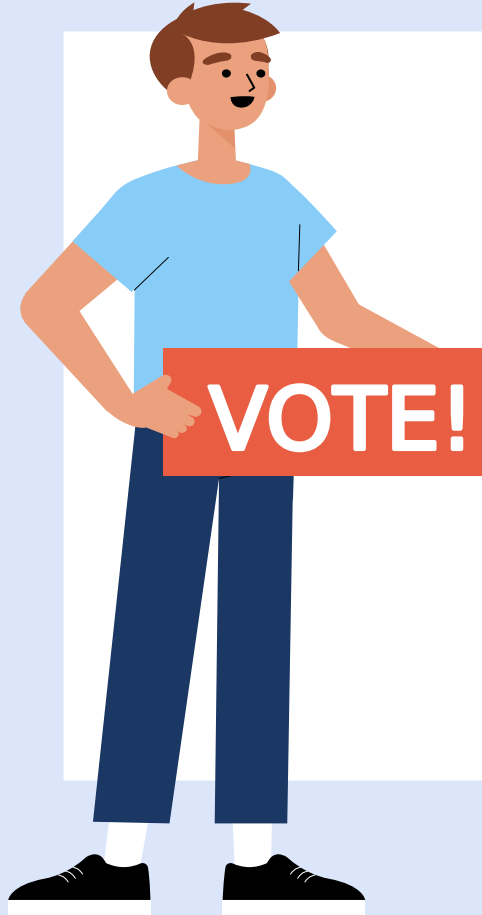


**voter (n.)** = ผู้ลงคะแนนเสียง, ผู้มีสิทธิเลือกตั้ง

**Meaning:** a person who votes or who has a legal right to vote, especially in an election

**Example:** Many voters have become disenchanted with the government.

ผู้ลงคะแนนเสียงจำนวนมากไม่ชอบรัฐบาลอีกต่อไป



**Vote (n.)** = การลงคะแนนเสียง ผู้ที่มีสิทธิออกเสียง  
จำนวนคะแนนเสียง

**Meaning:** the act of showing your choice or opinion in an election or meeting by writing an X on an official piece of paper or putting your hand up:

**Example:** She cast her vote (= voted) for the Independent candidate.

เธอลงคะแนนเสียงให้กับผู้สมัครอิสระ

**poll (n.)** = สถานที่เลือกตั้ง, การลงคะแนนเสียงเลือกตั้ง

**Meaning:** the places where people vote in a political election:

**Example:** Thousands of people made their way to the polls to register their vote.

ประชาชนนับพันคนเดินทางไปยังสถานที่เลือกตั้งเมื่อลงคะแนนเสียง





**polling station (n.)** = หน่วยเลือกตั้ง

**Meaning:** a place where people go to vote in an election

**Example:** Approximately 48 per cent of eligible voters reported that they actually went to the central polling station to vote.

ร้อยละ 48 ของผู้มีสิทธิ์เลือกตั้งบอกว่าตนเดินทางไปยังหน่วยเลือกตั้งเพื่อลงคะแนนเสียง



# THANKS!

- [www.mentalfloss.com](http://www.mentalfloss.com)
- [www.longdo.com](http://www.longdo.com)
- [www.dictionary.cambridge.org](http://www.dictionary.cambridge.org)



CREDITS: This presentation template was created by **Slidesgo**, including icons by **Flaticon** and infographics & images by **Freepik**